

Nyt fra Dyrlæger & Ko

I dette nyhedsbrev kan du læse om vores stand på Kvægkongressen i Herning, tankmælksprøver for smitsomme sygdomme, kobørster hos økologer og fund af ny sygdom hos kvæg.

Læs mere på www.dyrlaegerogko.dk eller på www.facebook.com/dyrlaegerogko



Dyrlæger & Ko på Kvægkongressen

Som traditionerne foreskriver, var Dyrlæger & Ko igen i 2018 på Kvægkongressen i Herning. På vores stand fortalte vi om Dyrlæger & Ko og vores serviceydelser.

Tak til alle Jer der kiggede forbi standen og på gensyn i 2019.

Find nemt svar på tankmælksprøver

Nu er det blevet meget nemmere at finde prøve-svar fra tankmælksprøver. Det gælder prøver for Salmonella dublin, B-streptokokker, IBR, BVD, Leukose og Mycoplasma.

Det gøres i DMS under "Bedrift / Bedriftsoverblik / Detaljer / + / vælg fanen Tankmælk". Herefter vælges aktivt hvilke sygdom, der ønskes svar på.

Krav om ko-børster hos økologer fra 1. maj

Reglerne for kobørster i økologiske besætninger er specificeret på følgende måde:

- Malkende køer: En roterende og mekanisk børste pr. 50 køer.
- Goldkøer og køer i kælvningsboks: Min. adgang til stationær børste.
- Ungdyr fra 6. mdr.: Min adgang til stationær børste.
- Dyr på græs: Såfremt dyrene ikke dagligt har adgang til børster på stald, skal de have adgang til udendørs børste, kløpind, træer eller lignende.

Fra 1. januar 2019 bliver det endvidere forbudt at aflive tyrekalve systematisk i alle typer af økologiske besætninger.

Ny sygdom hos kvæg

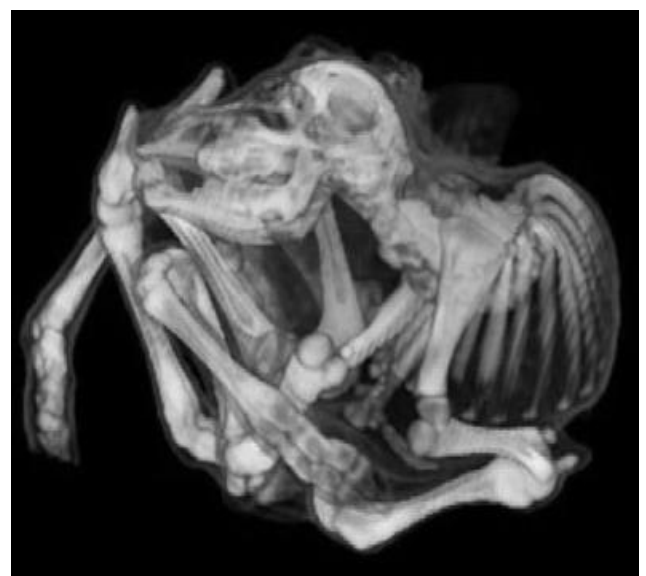
Et forskningsprojekt ved Københavns Universitet har fundet årsagen til en bestemt type misdannelse hos kalvefostre. Misdannelsen giver forkrøblede lemmer og krop. Kalvene må ofte forløses ved kejsersnit, idet de ikke kan strække deres lemmer og krop ud.

Det er heldigvis lykkedes forskerne, at finde den gen, som giver fejlen. Men det er kun lykkedes, fordi en række dyrlæger og landmænd har valgt at sende misdannede kalve ind til undersøgelse.

Sygdommen er genetisk betinget og skyldes en mutation i et gen. Genmutationen kan tilbageføres til en bestemt tyr. Hvis både ko og tyr har mutationen, så er der 25 % risiko for at kalven fødes med misdannelsen.

Alle danske tyre testes nu for mutationen, og der burde derfor ikke være risiko for, at flere kalve fødes med denne defekt, idet den kræver at både moder og fader er bære af genet.

Hermed en opfordring til at kontakt din dyrlæge, såfremt du får en defekt eller misdannet kalv.



Dyrlæger & Ko
SUND KO - SUND ØKONOMI